

# CHIFFRES-CLÉS PARIS OUEST LA DÉFENSE

## 2019



### Périmètre Paris Ouest La Défense



- **560 000** habitants  
4,6 % de la population régionale
- **525 800** salariés  
9,6 % de l'effectif régional
- **5 900** ha  
0,5 % de la surface régionale
- **11** communes  
Courbevoie, Garches, La Garenne-Colombes, Levallois-Perret, Nanterre, Neuilly-sur-Seine, Puteaux, Rueil-Malmaison, Saint-Cloud, Suresnes, Vaucresson

Polarité économique majeure de l'Île-de-France, Paris Ouest La Défense est un moteur et une vitrine à l'internationale de la première région économique européenne. Doté d'un écosystème de taille exceptionnelle, le territoire fait cohabiter les centres de décision des groupes internationaux, un tissu diversifié de TPE/PME et des réseaux d'innovation dynamiques. Cette attractivité et vitalité du territoire reposent sur de nombreux atouts :

- Une offre immobilière diversifiée et adaptée aux besoins des entreprises - dont Paris La Défense, 4<sup>e</sup> quartier d'affaires mondial - desservie par une densité remarquable du réseau de transport. Territoire en mouvement, les projets en cours permettent un développement et un renouvellement de cette offre immobilière.

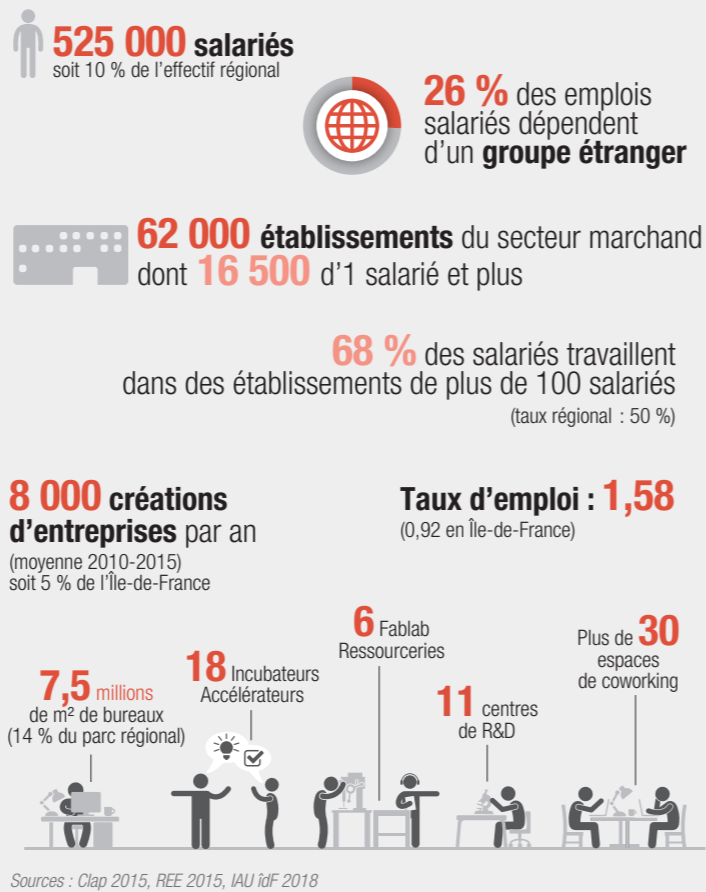
- Une position stratégique, au cœur du 1<sup>er</sup> marché européen et d'un réservoir unique de compétences. Jeune et entreprenant, le territoire dispose de pôles de formation d'excellence et accueille des centres de R&D de premier rang.

- Un cadre de vie singulier et préservé, avec une richesse de l'offre culturelle, touristique et sportive de rayonnement métropolitain. Territoire où il fait bon vivre, la diversité de l'offre résidentielle côtoie un foisonnement d'espaces verts et d'équipements de proximité.

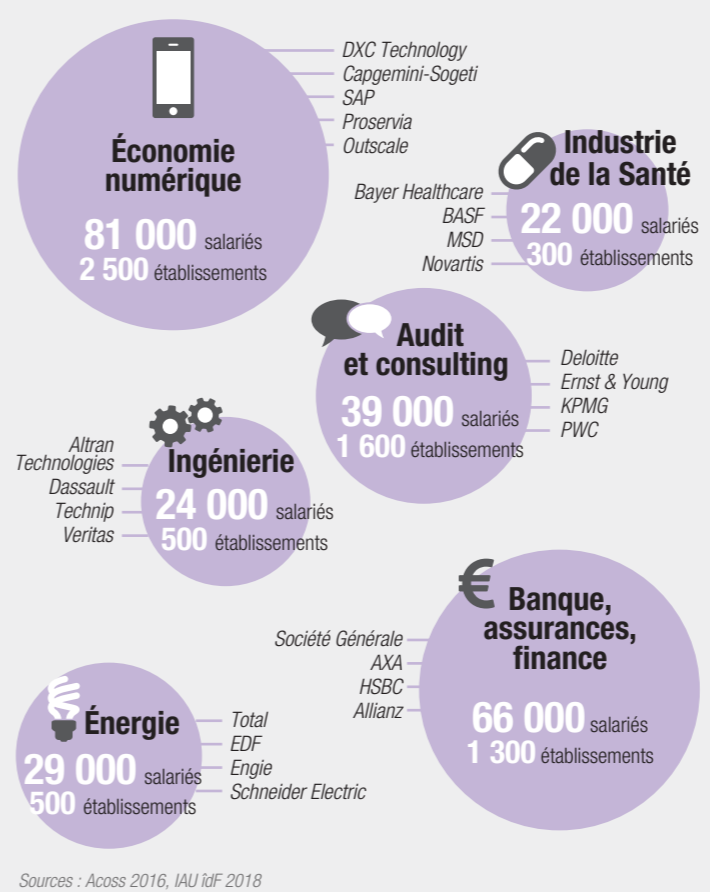
Conception graphique et coordination technique par : IAU Île-de-France / Pascale Guéry et Renaud Roger  
ISBN IAU Île-de-France : dépôt en cours



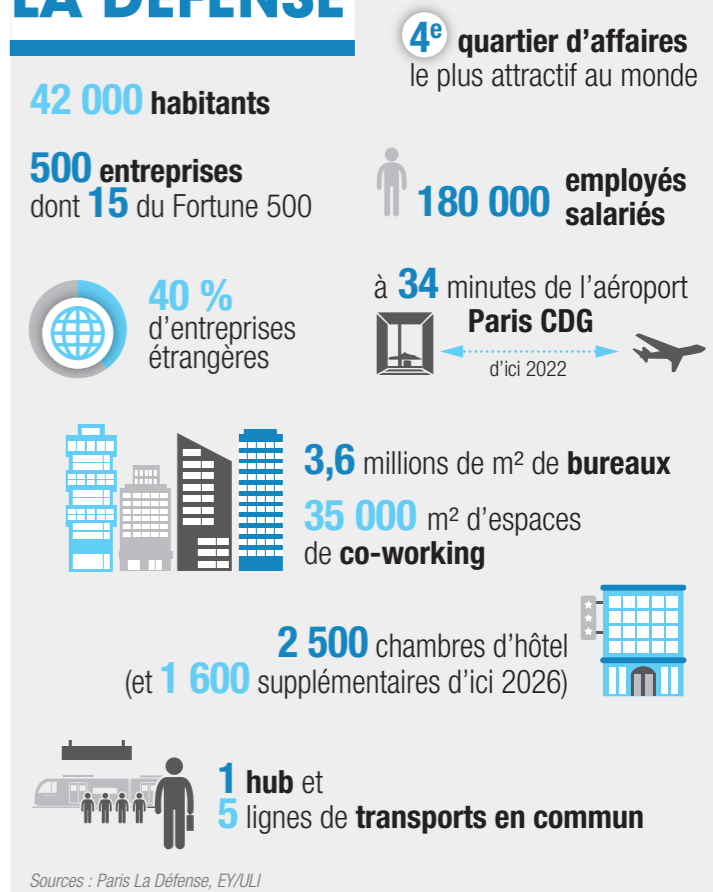
## ÉCONOMIE



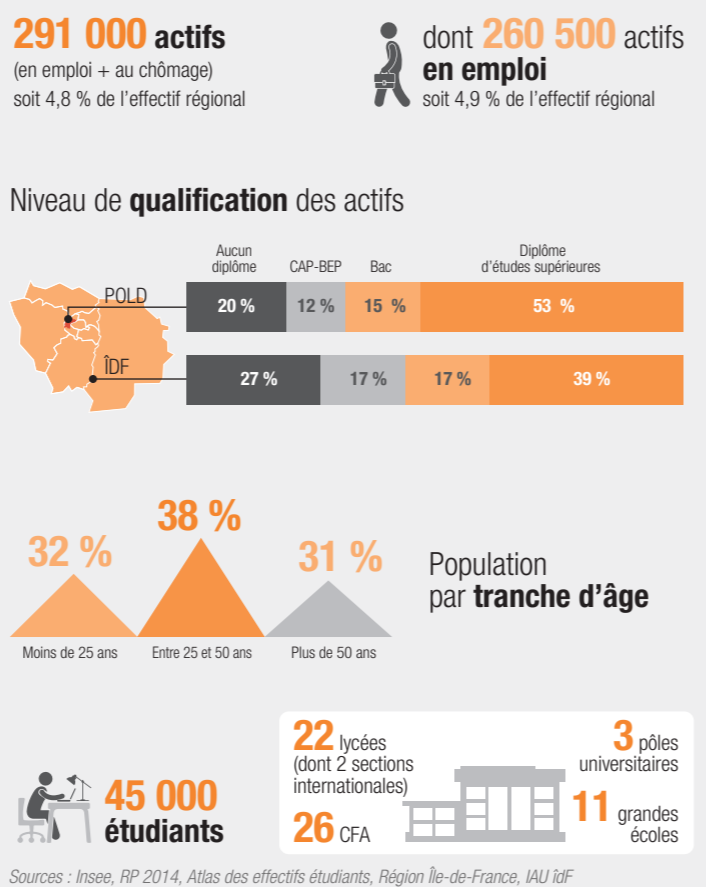
## FILIÈRES



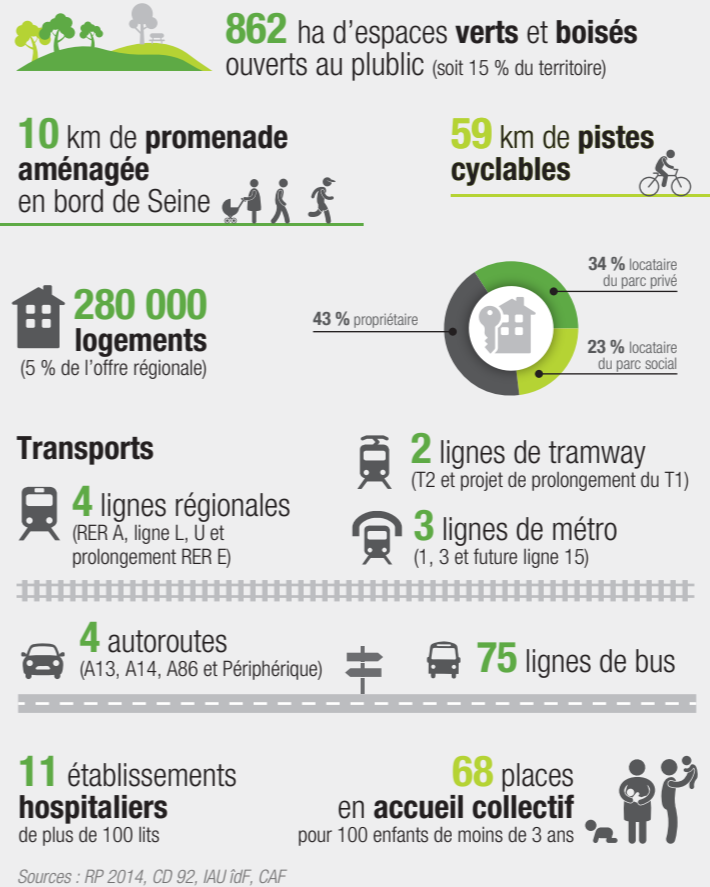
## PARIS LA DÉFENSE



## TALENTS



## QUALITÉ DE VIE



## TOURISME & LOISIRS





# PARIS OUEST LA DÉFENSE

AU CŒUR DES PRISES DE DÉCISION

## Un pôle économique majeur

- principale polarité tertiaire
- autre site d'activité
- université Paris Nanterre
- centre de R&D

## Un territoire bien connecté au réseau métropolitain

### Réseau existant

- gare TGV
- RER, réseau ferré / gare
- ligne de métro / terminus
- ligne de tramway
- réseau routier principal (autoroute et nationale)

### Réseau en projet

- ligne GPE, RER E / gare
- ligne de tramway / nouvelle correspondance

## Un cadre de vie exceptionnel

### Sites culturels et patrimoniaux

- château, musée

### Sites sportifs et de loisirs

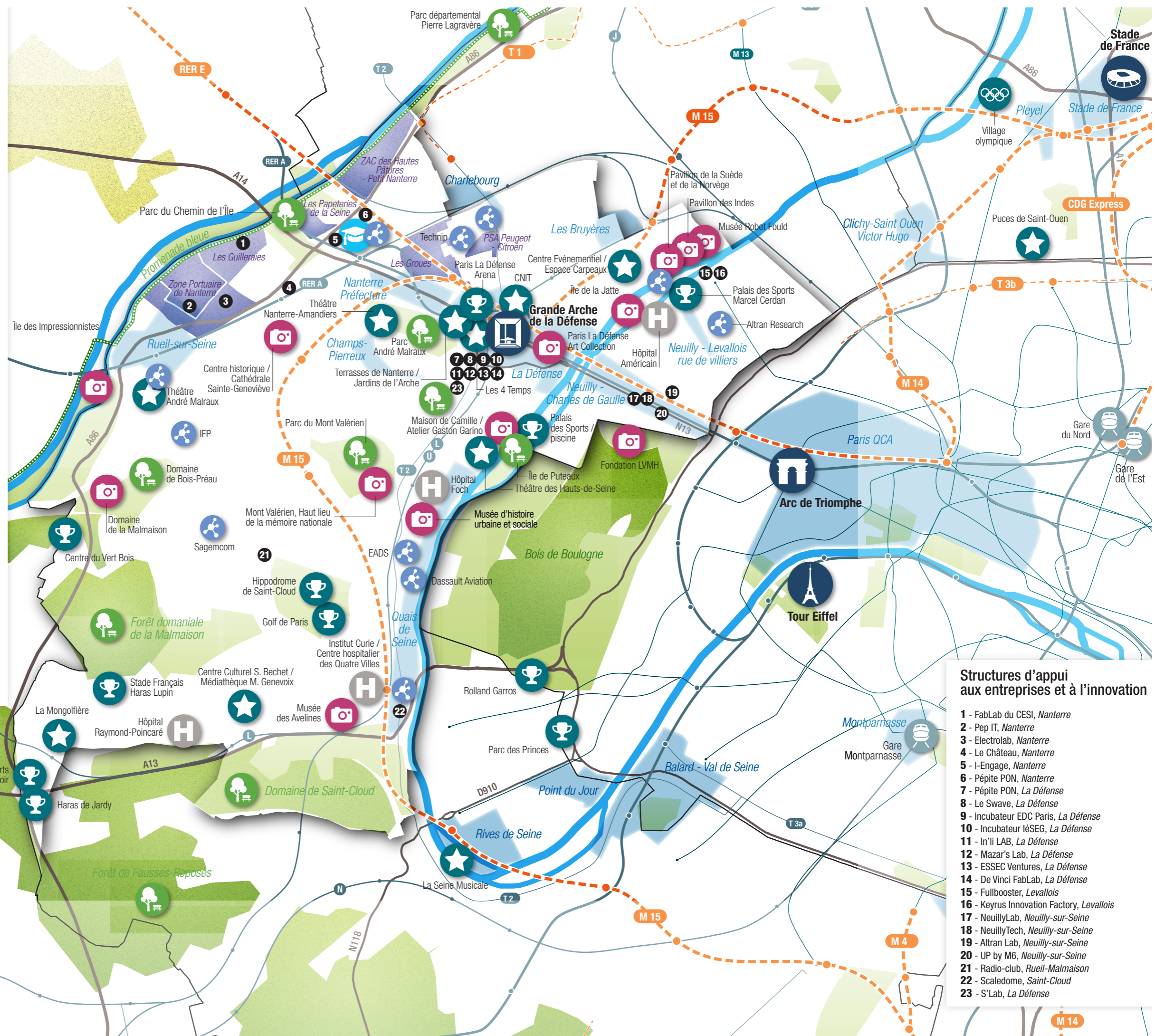
- équipement sportif
- équipement de loisirs
- parc, forêt
- promenade aménagée

### Équipements publics

- centre hospitalier

### Occupation du sol

- espace urbain construit
- espace urbain ouvert
- espace boisé
- espace agricole
- réseau hydrographique



## Structures d'appui aux entreprises et à l'innovation

- 1 - FabLab du CESI, Nanterre
- 2 - Pep IT, Nanterre
- 3 - Electrolab, Nanterre
- 4 - Le Château, Nanterre
- 5 - I-Engage, Nanterre
- 6 - Pépite PON, Nanterre
- 7 - Pépite PON, La Défense
- 8 - Le Swave, La Défense
- 9 - Incubateur EDC Paris, La Défense
- 10 - Incubateur IéSEG, La Défense
- 11 - In'li LAB, La Défense
- 12 - Mazar's Lab, La Défense
- 13 - ESSEC Ventures, La Défense
- 14 - De Vinci FabLab, La Défense
- 15 - Fullbooster, Levallois
- 16 - Keyrus Innovation Factory, Levallois
- 17 - NeuillyLab, Neuilly-sur-Seine
- 18 - NeuillyTech, Neuilly-sur-Seine
- 19 - Altran Lab, Neuilly-sur-Seine
- 20 - UP by M6, Neuilly-sur-Seine
- 21 - Radio-club, Rueil-Malmaison
- 22 - Scaledome, Saint-Cloud
- 23 - S'Lab, La Défense